

ご利用の流れ

1. ハローワークに行く



2. 見学、体験



3. 面接

当事業所にて面接を行います。

面接時に用意して頂く物

- ①ハローワークからの紹介状
- ②障がい者手帳



4. 採用が決まったら

①お住まいの市町村の障害福祉課等に
利用申請をしていただきます。

②「**受給者証**」が発行されます。

※採用が決まりましたら、必要に応じ職員が
相談しながら進めていきます。



5. 雇用の契約

①**受給者証**の確認

②個別支援計画の策定



6. 就労



お問い合わせはこちらまで

就労継続支援 A 型事務所

ピュアハーモニー

TEL : 048-423-0642

FAX : 048-423-0643

MAIL : harmony@pure-homes.com

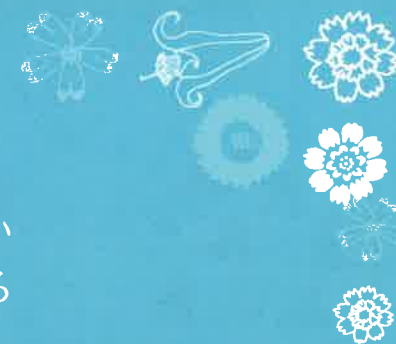
〒333-0846

埼玉県川口市南前川 2 丁目 26 号 12 番 1 階

バス

西川口駅乗車→六円橋 下車 徒歩 1 分

西川口駅乗車→イオンモール川口前川下車 徒歩 7 分



あなたらしい
働き方がある



就労継続支援 A 型事業所
ピュアハーモニー



ピュアホームズグループ
株式会社PYC

私たちピュアハーモニーは、誰もが

個性を生かして仕事ができる

環境づくりを目指しています。

ご利用対象者

- ・就労意欲のある方
- ・障がい者手帳をお持ちの方

※受給者証発行の手続きをしていただきます。

私たちピュアハーモニーでは
施設内作業 と 施設外作業
の2つに分かれます。

働く本人の特性に合わせて仕事の提案をさせていただきます。

1日の流れ

10:00～	朝礼・仕事開始
12:00～	昼食
13:00～	仕事
14:45～	清掃・終礼
15:00～	退勤

募集要項

利用時間：10:00～15:00

(休憩1時間・実働4時間)

給料：時給 845 円

保険：雇用保険 労災保険

就業日：月曜日～金曜日

休日：月8日

(会社カレンダーによる)

昼食：無料

栄養士がバランスのとれた食事を提供します。

作業例

【お菓子作り】

ジャム / jam

パウンドケーキ / pound cake

ラスク / rusk

シフォンケーキ / chiffon cake

【雑貨作り】

アイピロー / eye pillow

アクセサリ / accessory

【調理補助】

キッチンサポート / kitchen support

【清掃】

リネンサービス / linen service

クリーニングサービス / cleaning service

【事務作業】

オフィスワーク / office work

デザインワーク / design work

ピュアホームズグループは

川口市を中心に地域の皆様へ高齢者総合サービスを提供してまいりました。

更にすすむ少子高齢化社会をにおいても、誰もが暮らしやすい"まちづくり"に取り組んで参ります。その一環として、ピュアハーモニーご利用の皆様の輝ける仕事と場所の提供を目指して参ります。